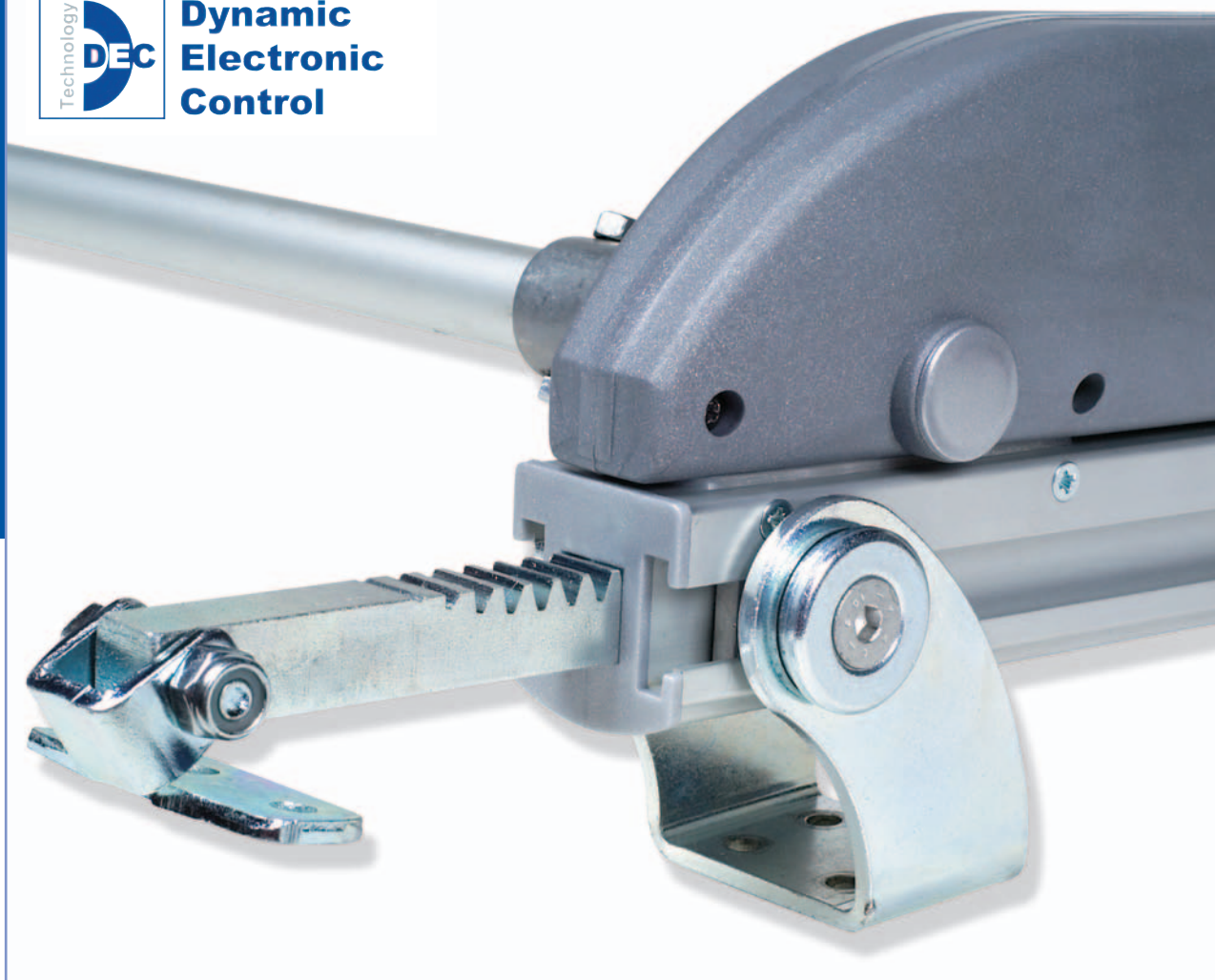




**Dynamic
Electronic
Control**



Caractéristiques fonctionnelles / *Functional features*

Economie d'énergie et de durée dans le temps / *Energy saving and increased life of the actuator*

Le vérin System 0+ absorbe uniquement le courant nécessaire pour déplacer la menuiserie grâce à la technologie "DEC".

The System 0⁺ actuator absorbs only the needed current to move the window frame thanks to "DEC" technology.

Réglage automatique de la fin de course / *Automatic setting of the end limits*

Le vérin System 0+ s'arrête automatiquement dans la position de fin de course grâce à la technologie "DEC".

The System 0⁺ actuator automatically sets the position of the end limit of the stroke thanks to "DEC" technology.

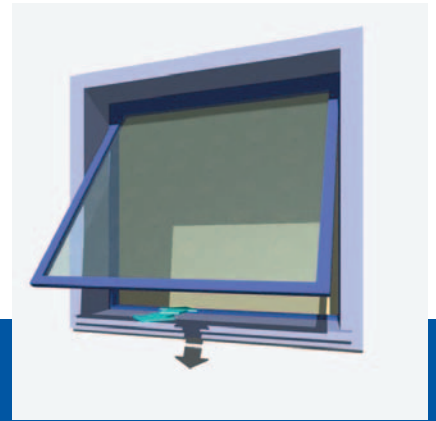
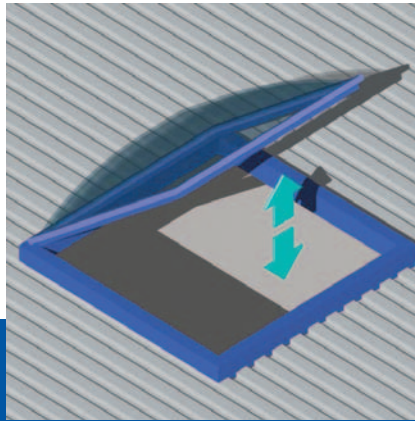
Protection élevée et durée de l'application / *High protection against external agents*

Le vérin System 0+ s'arrête automatiquement en cas d'augmentation de la force demandée de 10% par rapport au fonctionnement courant, en relâchant les tensions mécaniques de l'application grâce à la technologie "DEC".

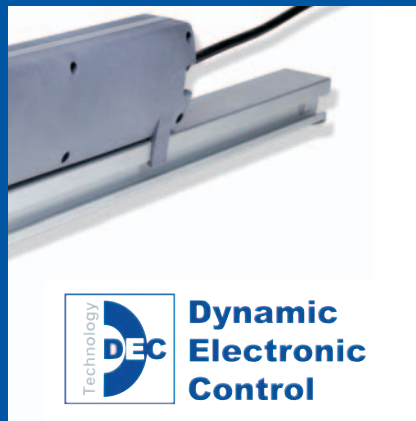
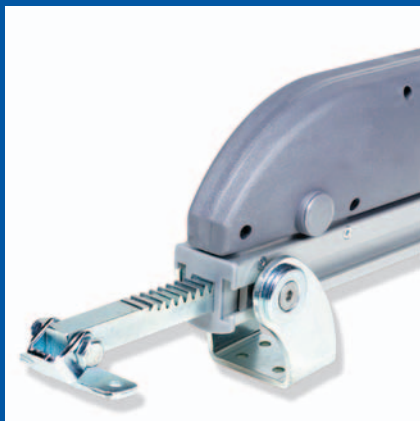
The System 0⁺ actuator automatically stops in case of an increase of the requested force of 10% compared to the normal functioning, by releasing the mechanical tensions of the application thanks to "DEC" technology.

Vérin à crémaillère pour :
fenêtres en saillie, coupoles
d'éclairage, fenêtres à
lamelles, aubes brise-soleil.

Rack actuator for:
top hinged windows, domes,
sunshades, louvre windows.



500N



**Dynamic
Electronic
Control**



Caractéristiques mécaniques / Mechanical features

Flexibilité maximale dans l'installation / Maximum flexibility of the installation

- Système modulaire
- Modular system
- Possibilité de fixation le long de tout le corps de la crémaillère
- Possibility of fixing along the entire rack casing
- Application en tandem sur les deux côtés du vérin
- Tandem application on both sides of the actuator

Haute protection aux agents atmosphériques / High protection against external agents

- Engrenages et crémaillère en acier
- Gears and rack in steel
- Degré de protection élevé
- High protection degree

Charge statique 2500 N / Static load 2500 N

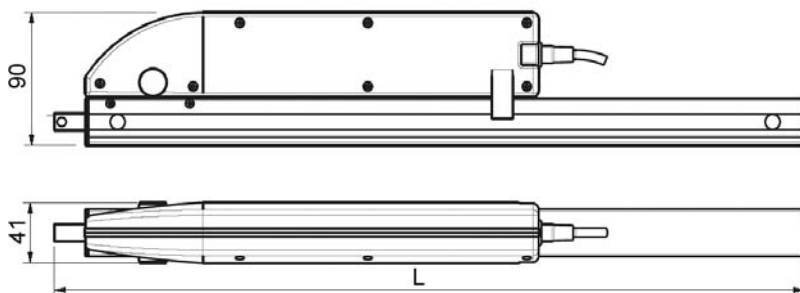
Double classe d'isolation électrique / Double electric insulation class

Degré de protection (parties électriques) : IP 55 / Protection degree (electrical parts): IP 55

Fin de course fermeture-ouverture : "DEC" / Stroke end limits closing-opening: "DEC"

Couleur Moto-réducteur : Gris RAL 9006 / Colour Gearmotor: Grey RAL 9006

System 0⁺ Dessin dimensionnel / System 0⁺ Scale drawing



Course/Stroke	L
180	340
230	390
350	510
550	710
750	910
1000	1160



DONNEES TECHNIQUES System 0⁺ 230V AC / TECHNICAL FEATURES System 0⁺ 230V AC

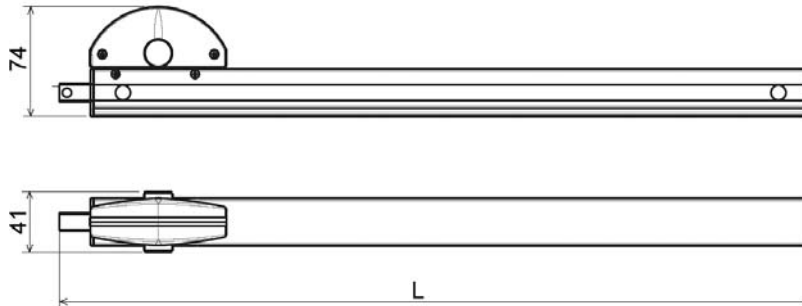
CODE CODE	DESCRIPTION DESCRIPTION	TENSION D'ALIMENTATION VOLTAGE	FORCE DE POUSSEE FORCE DE TRACTION THRUST TENSILE	COURSE STROKE	ABSORPTION MAXI CONSUMPTION MAX	VITESSE MINI SPEED MIN.
2700484	Motoréducteur Gearmotor	230 V~ / 50 Hz	max 500 N	/	0,2 A	ca. 13 mm/s
2700486	Motoréducteur avec crémaillère 180 mm Rack and gearmotor 180 mm	230 V~ / 50 Hz	max 500 N	180 mm	0,2 A	ca. 13 mm/s
2700487	Motoréducteur avec crémaillère 230 mm Rack and gearmotor 230 mm	230 V~ / 50 Hz	max 500 N	230 mm	0,2 A	ca. 13 mm/s
2700376	Motoréducteur avec crémaillère 350 mm Rack and gearmotor 350 mm	230 V~ / 50 Hz	max 500 N	350 mm	0,2 A	ca. 13 mm/s
2700488	Motoréducteur avec crémaillère 550 mm Rack and gearmotor 550 mm	230 V~ / 50 Hz	max 500 N	550 mm	0,2 A	ca. 13 mm/s
2700489	Motoréducteur avec crémaillère 750 mm Rack and gearmotor 750 mm	230 V~ / 50 Hz	max 500 N	750 mm	0,2 A	ca. 13 mm/s
2700490	Motoréducteur avec crémaillère 1000 mm Rack and gearmotor 1000 mm	230 V~ / 50 Hz	max 500 N	1000 mm	0,2 A	ca. 13 mm/s

LES VALEURS DE PERFORMANCE REPORTEES SUR LE TABLEAU SONT VERIFIEES A UNE TEMPERATURE DE FONCTIONNEMENT DE -10°C/+40°C AVEC UNE HUMIDITE RELATIVE MAXIMALE DE 60%.
THE VALUES INDICATED ON THE TABLE WERE RECORDED IN A CLIMATIC TEST CHAMBER AT OPERATING TEMPERATURES BETWEEN -10°C/+40°C WITH MAX 60% RELATIVE HUMIDITY.

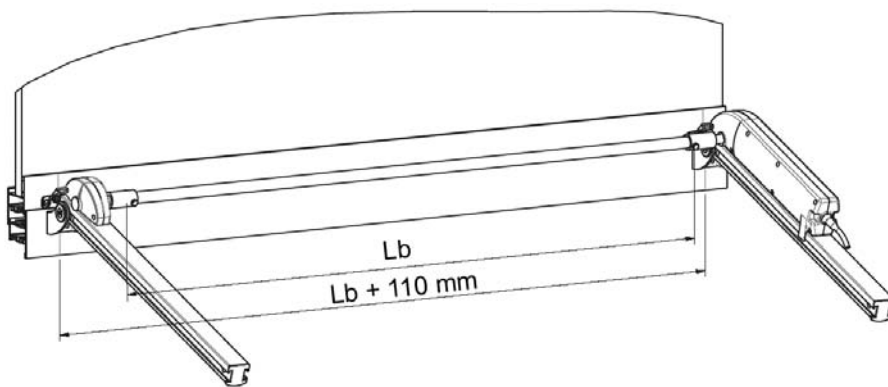
DATI TECNICI System 0⁺ 24V CC / TECHNICAL FEATURES System 0⁺ 24V DC

CODE CODE	DESCRIPTION DESCRIPTION	TENSION D'ALIMENTATION VOLTAGE	FORCE DE POUSSEE FORCE DE TRACTION THRUST TENSILE	COURSE STROKE	ABSORPTION MAXI CONSUMPTION MAX	VITESSE MINI SPEED MIN.
2700485	Motoréducteur Gearmotor	24 V=	max 500 N	/	1,1 A	ca. 13 mm/s
2700491	Motoréducteur avec crémaillère 180 mm Rack and gearmotor 180 mm	24 V=	max 500 N	180 mm	1,1 A	ca. 13 mm/s
2700492	Motoréducteur avec crémaillère 230 mm Rack and gearmotor 230 mm	24 V=	max 500 N	230 mm	1,1 A	ca. 13 mm/s
2700378	Motoréducteur avec crémaillère 350 mm Rack and gearmotor 350 mm	24 V=	max 500 N	350 mm	1,1 A	ca. 13 mm/s
2700493	Motoréducteur avec crémaillère 550 mm Rack and gearmotor 550 mm	24 V=	max 500 N	550 mm	1,1 A	ca. 13 mm/s
2700494	Motoréducteur avec crémaillère 750 mm Rack and gearmotor 750 mm	24 V=	max 500 N	750 mm	1,1 A	ca. 13 mm/s
2700495	Motoréducteur avec crémaillère 1000 mm Rack and gearmotor 1000 mm	24 V=	max 500 N	1000 mm	1,1 A	ca. 13 mm/s

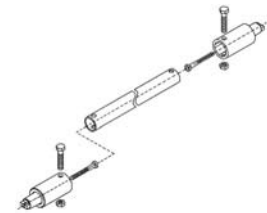
System 0⁺ Dessin dimensionnel / System 0⁺ Scale drawing



Course / Stroke	L
180	340
230	390
350	510
550	710
750	910
1.000	1160



Lb	Lb + 110 mm
890	1.000
1.140	1.250
1.390	1.500
1.640	1.750
1.890	2.000



CREMAILLERE CONDUITE / GEAR DRIVEN RACK

CODE CODE	DESCRIPTION DESCRIPTION
2700512	Groupe conduit Gear driven rack assembly
2700528	Groupe conduit avec brides – Course 180 mm Gear driven rack assembly with brackets - S.180 mm
2700538	Groupe conduit avec brides – Course 230 mm Gear driven rack assembly with brackets - S.230 mm
2700384	Groupe conduit avec brides – Course 350 mm Gear driven rack assembly with brackets - S.350 mm
2700548	Groupe conduit avec brides – Course 550 mm Gear driven rack assembly with brackets - S.550 mm
2700550	Groupe conduit avec brides – Course 750 mm Gear driven rack assembly with brackets - S.750 mm
2700551	Groupe conduit avec brides – Course 1000 mm Gear driven rack assembly with brackets - S.1000 mm

GRUPE CREMAILLERE / RACK ASSEMBLY

CODE CODE	DESCRIPTION DESCRIPTION
2700496	Groupe crémaillère doté de brides - Course 180 mm Rack assembly with brackets - Stroke 180 mm
2700498	Groupe crémaillère doté de brides - Course 230 mm Rack assembly with brackets - Stroke 230 mm
2700500	Groupe crémaillère doté de brides - Course 350 mm Rack assembly with brackets - Stroke 350 mm
2700501	Groupe crémaillère doté de brides - Course 550 mm Rack assembly with brackets - Stroke 550 mm
2700508	Groupe crémaillère doté de brides - Course 750 mm Rack assembly with brackets - Stroke 750 mm
2700510	Groupe crémaillère doté de brides - Course 1000 mm Rack assembly with brackets - Stroke 1000 mm

BARRA DI COLLEGAMENTO / CONNETION ROD

CODE CODE	DESCRIPTION DESCRIPTION
2700081	Barre de raccordement - longueur 890 mm Connection rod - Length 890 mm
2700082	Barre de raccordement - longueur 1140 mm Connection rod - Length 1140 mm
2700083	Barre de raccordement - longueur 1390 mm Connection rod - Length 1390 mm
2700084	Barre de raccordement - longueur 1640 mm Connection rod - Length 1640 mm
2700085	Barre de raccordement - longueur 1890 mm Connection rod - Length 1890 mm
2700086	Accessoires pour jonction barre de raccordement Accessories for connecting rod

RICAMBI / SPARE PARTS

CODE CODE	DESCRIPTION DESCRIPTION
2700518	Groupe accessoires de fixation Fixing brackets



**Dynamic
Electronic
Control**

